

超級排水分離器 流三郎君

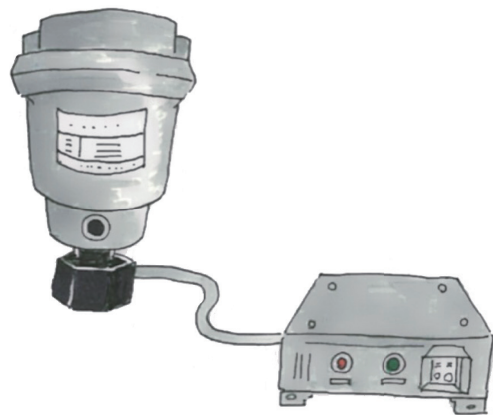
不用購買空氣乾燥機就能夠低價格除去管道中的污水

使用球型門閥以減少堵塞和排放故障，只需一個電源即可輕鬆安裝。週期性開關以控制流體，開關設置範圍為 秒 ~ 6 小時 *

* 長達300個小時可選擇



before



after

《 特徵 》

不再需要手動操作分離器下部的閥門開關。

【製造商】Airtec股份有限公司

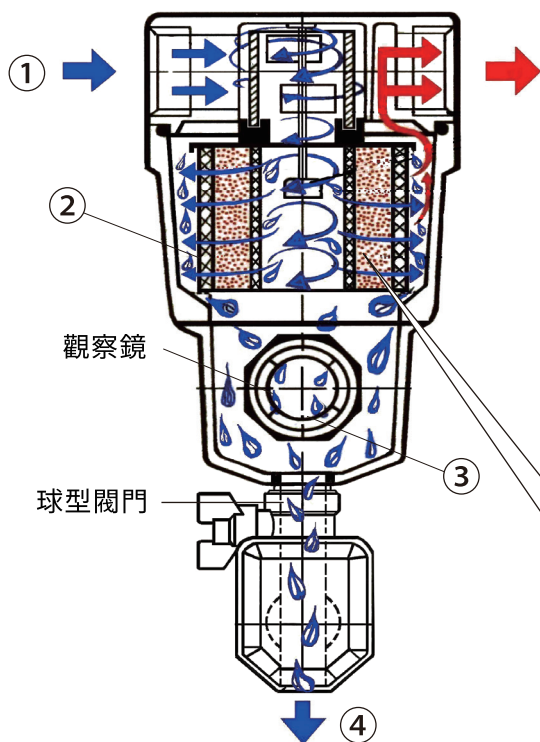
〒801-0808 福岡県北九州市門司区葛葉1-5-15

TEL +81-93-332-3302

Email: info@airtec-holdings.com

HP: <https://airtec-holdings.com/ta/>

構造・原理



- 1 壓縮空氣沿管線流動形成漩渦後，開始分離水滴工作。
- 2 以漩渦形式下降的空氣的速度被轉化為壓力能量，進一步分離水滴。
- 3 水滴由於碰撞而膨脹且流速增加，冷卻後的水滴能夠將近100%被回收。
- 4 藉由定時排水門閥自動排出。

細節部分



特殊材質

可經過氣流風處理後重複使用。

型號 口徑 (A)	流量 ℓ/min
SDS-10A	750
SDS-15A	1,500
SDS-20A	2,200
SDS-25A	3,700
SDS-40A	6,000
SDS-50A	12,000

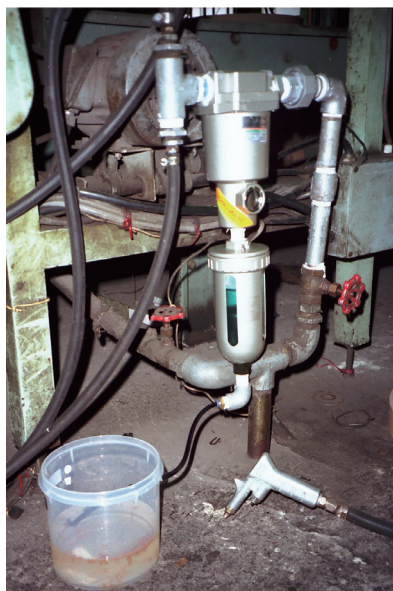
使用壓力... 0~14 Kgf/cm²

球型閥門強制排放污水
不再需要維護作業！

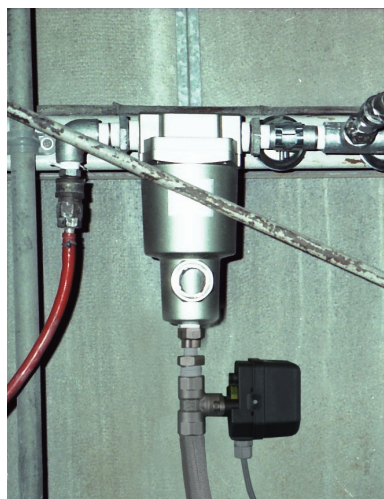
能夠將污水和水滴分離
排放，保持潔淨的空氣
環境。



安裝示例



← 安裝前(製紙工場)
↓ 安裝後(自動車整備工場)



優點

- 可以以比冷凍式空氣乾燥機還要低成本分離和排放廢水。
- 該裝置連接在管道之間，並只需使用一條3米長的電纜和一個控制盒，不用擔心有沒有設置空間。
- 污水的堆積狀況能夠以觀察鏡透過燈的運行狀態來確認。
- 定時器可靈活設定，根據產生的排水量及季節來控制排放時間。

【豐富的交易實績】已向鋼鐵相關產業售出約5,000台

新日本製鐵株式會社、JFE、宇部興產、神戶製鋼所、東京製鋼所、山九株式會社、日新製鋼所、愛知製鋼所、日鐵鋼板、淀川製鐵所、日立金屬、三菱綜合材料管理株式會社、九州電力、豐田汽車、日產汽車、馬自達、日本礦業佐賀關鐵道、TOTO、RYOBI、甲南電機株式會社等，從各工廠和廠商我們得到了高度評價。