

不用購買空氣乾燥機就能夠低價格除去管道中的污水

超級排水分離器

流三郎君

1
POINT

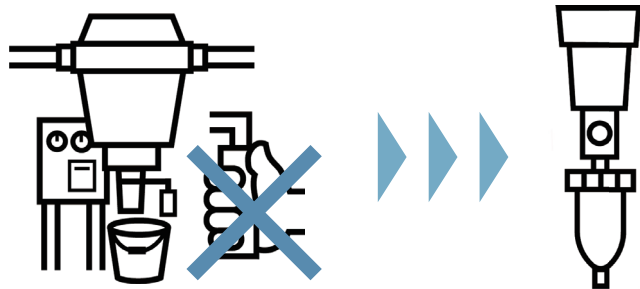
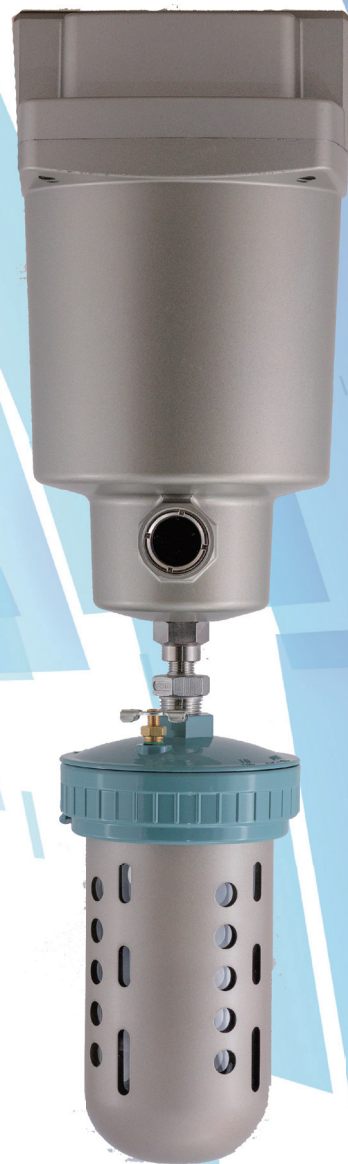
不需要電源

2
POINT

減少堵塞和排放故障
週期性開關以控制流體

3
POINT

不再需要手動操作
分離器下部的閥門開關



不再需要手動操作分離器下部的閥門開關

【製造商】 Airtec股份有限公司

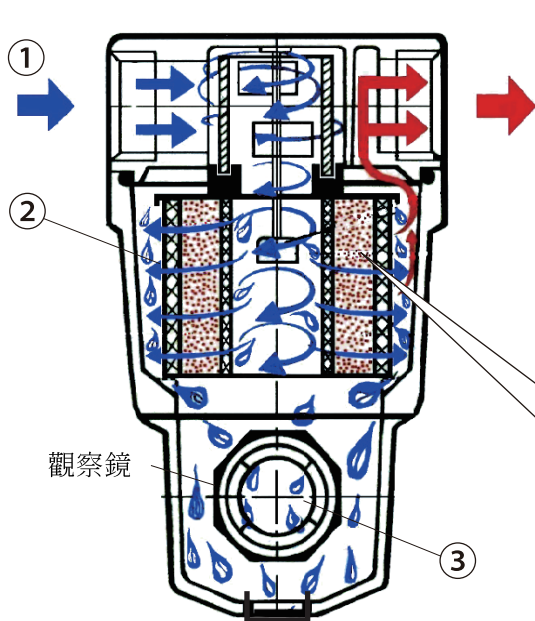
〒801-0808
福岡県北九州市門司区葛葉1-5-15

<http://airtec-holdings.com/>

info@airtec-holdings.com

☎ 093-332-3302 📠 093-332-3031

構造・原理



- ① 壓縮空氣沿管線流動形成漩渦後，開始分離水滴工作。
- ② 以漩渦形式下降的空氣的速度被轉化為壓力能量，進一步分離水滴。
- ③ 水滴由於碰撞而膨脹且流速增加，冷卻後的水滴能夠將近100%被回收。

流量 ℓ/min

細節部分



特殊材質

可經過氣流風處理後重複使用

型號 口徑 (A)	流量 ℓ/min
SDS-10A	750
SDS-15A	1,500
SDS-20A	2,200
SDS-25A	3,700
SDS-40A	6,000
SDS-50A	12,000

使用壓力... 0~14 Kg/cm²

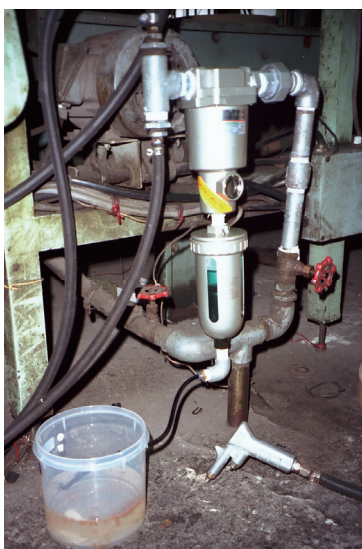
能夠將污水和水滴分離排放，保持潔淨的空氣環境

【豐富的交易實績】已向鋼鐵相關產業售出約5,000台

新日本製鐵株式會社、JFE、宇部興產、神戶製鋼所、東京製鋼所、山九株式會社、日新製鋼所、愛知製鋼所、日鐵鋼板、淀川製鐵所、日立金屬、三菱綜合材料管理株式會社、九州電力、豐田汽車、日產汽車、馬自達、日本礦業佐賀關鐵道、TOTO、RYOBI、甲南電機株式會社等，從各工廠和廠商我們得到了高度評價。

規格和其他記載內容如有更改，恕不另行通知

安裝示例



↑ 安裝(製紙工場)

優點

- 可以比冷凍式空氣乾燥機還要低成本分離和排放廢水
- 污水的累積狀況能透過觀察鏡藉由燈的運行狀況來確認
- 該裝置連接在管道之間，無須擔心是否有設置空間

污水排出作業怎麼樣了？順利嗎？歡迎您隨時向我們諮詢！